

Metsäsertifiointi osoittaa puun laillisuuden ja kestävän alkuperän

Puutavaran alkuperä rakentamisessa –
Haasteita ja mahdollisuuksia

Seminaari 4.10.2011

Auvo Kaivola

PEFC Suomi – Suomen Metsäsertifiointi ry

Mitä ympäristömerkit ovat?

- **Tarkoitus**
- Ympäristömerkkien tarkoitus on ohjata ostopäätöksiä - ja sitä kautta kaikkea ihmisen toimintaa - ympäristöä säästävään suuntaan
- **Tavoite**
- Ympäristömerkinnän tavoitteena on lisätä puolueetonta tietoa tuotteiden ympäristövaikutuksista
 - usein periaatteena on, että vain ympäristön kannalta kaikkein parhaat tuotteet kussakin tuoteryhmässä voivat saada oikeuden käyttää ympäristömerkkiä
 - alkuperämerkeissä – kuten metsäsertifiointimerkit – kaikki kriteerit täyttävät tuotteet voivat saada oikeuden käyttää merkkiä
- **Merkitys**
- Ympäristömerkkien avulla yritys viestii toimintansa vastuullisuudesta ja tuotteiden ympäristökilpailukyvvystä
- Markkinalähtöisyys (B2B ja B2C)

Kenen merkki?

- Viranomaisten valvomat merkit
 - Kuten Pohjoismainen ympäristömerkki (Joutsenmerkki), EU:n ympäristömerkki (EU-kukka), EU:n luomumerkki ja EU:n energiamerkki
 - Merkkien käyttö perustuu pääosin vapaaehtoisuuteen ja ne myönnetään hakemuksesta tuoteryhmäkohtaisin kriteerein.
- Kolmannen osapuolen todentamat merkit
 - Kuten metsäsertifiointimerkit PEFC ja FSC
 - Perustana yhteisesti avoimessa prosessissa kaikkien käyttöön laaditut kriteerit
 - Yritys voi saada merkin käyttöönsä, kun ns. kolmas osapuoli eli sertifiointiyritys toteaa auditoinnissa, että sertifioinnin vaatimuksia on noudatettu ja että sertifikaatin myöntämisen edellytykset näin ollen täyttyvät
- Ympäristövaihtamät
 - yksittäisten yritysten tai toimijoiden omat ympäristömerkit
 - väitteiden todentaminen ja valvonta vaihtelee

Mistä metsäsertifioinnissa on kysymys?

- Menetelmä, jolla osoitetaan, että tuotteeseen, kuten rakennusmateriaaliin, on käytetty hyvin hoidetuista metsistä peräisin olevaa puuta
- Hyvällä hoidolla tarkoitetaan ekologisesti, taloudellisesti ja sosiaalisesti kestävää metsätaloutta
- Metsäsertifioinnin neljä kulmakiveä ovat
 - Vaatimukset metsien hoidolle ja käytölle
 - Vaatimukset puutavaran kulkeutumiselle tuotteiden arvoketjussa
 - Vaatimusten toteutumisen riippumaton valvonta
 - Tuotteen puuraaka-aineen alkuperästä kertova merkki

Liiketoimintahyödyt metsäsertifiointia hyödyntäville yrityksille

- Vastaaminen julkisten tahojen ja yksityisten yritysten hankintapolitiikoiden sisältöön ja niissä tapahtuviin muutoksiin
- Tiedonhalun täyttäminen ja uusien kohderyhmien löytäminen yritys- ja kuluttaja-asiakaskunnassa
- Yrityksen sisäisen tiedonkulun parantuminen ja henkilöstön ymmärryksen lisääntyminen
- Yrityksen maineen hallintaa – sidosryhmien luottamuksen lisääminen

Metsäsertifiointijärjestelmiä

- PEFC (Programme for endorsement of Forest Certification schemes)

- erityisesti Länsi-Euroopassa ja Pohjois-Amerikassa, mutta myös Etelä-Amerikassa, Australiassa ja Aasiassa



- FSC (Forest Stewardship Council)

- erityisesti Venäjällä, Itä-Euroopassa ja Pohjois-Amerikassa, mutta myös Latinalaisessa Amerikassa, Afrikassa ja Aasiassa



- SFI (Sustainable Forestry Initiative)

- PEFC:n hyväksymä järjestelmä



- CSA (Canadian Standards Association)

- PEFC:n hyväksymä järjestelmä



- MTCC (Malaysian Timber Certification Council)

- PEFC:n hyväksymä järjestelmä



- Indonesian Ecolabel Institute



Metsäsertifiointimerkit – case PEFC



PEFC organisaatio

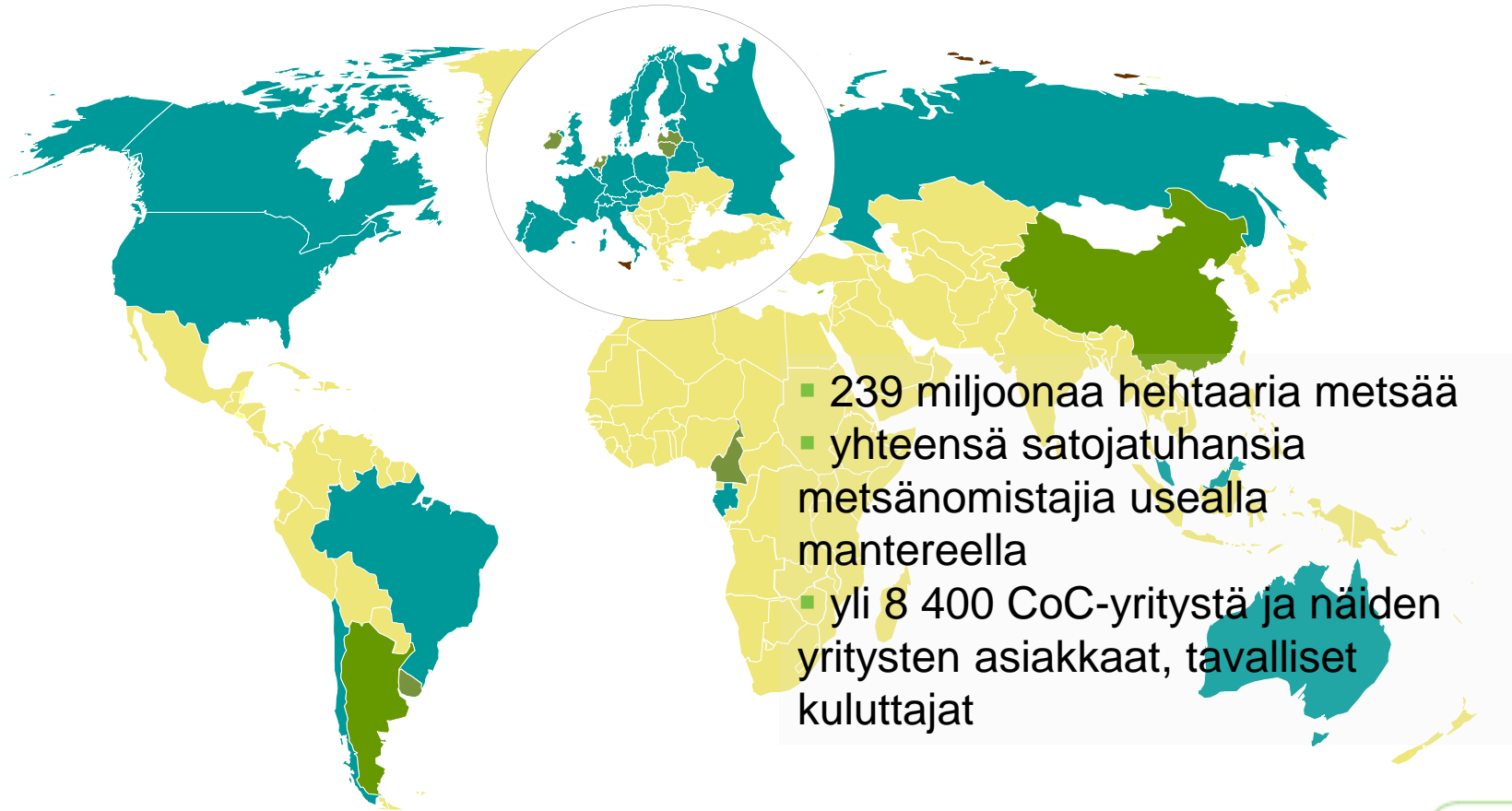
- Globaali, voittoa tavoittelematon, ei-valtiollinen organisaatio
- Vapaaehtoinen kestävä metsänkäyttöä edistävä järjestelmä, joka perustuu riippumattomaan arviointiin
- Kansallisten metsäsertifiointijärjestelmien yhteenliittymä, jolla on kansainvälinen edustusto

PEFC Suomi – Suomen metsäsertifiointi ry

- PEFC Suomi hallinnoi, kehittää ja edistää Suomen PEFC-järjestelmää
- PEFC-merkin käyttöoikeuksien myöntäminen ja valvonta Suomessa
- Viestintä ja metsäsertifiointin edistäminen kansallisesti ja kansainvälisesti yhteistyössä koko PEFC:n organisaation kanssa

case PEFC

PEFC on laajasti käytössä maailmassa



Kansainvälisen PEFC:n hyväksymä kansallinen PEFC-järjestelmä (30 kpl)

PEFC:n jäsenorganisatiot, joita koskien järjestelmä ei ole vielä valmis/hyväksyty

PEFC-sertifiointi puu- ja paperituotteiden arvoketjussa

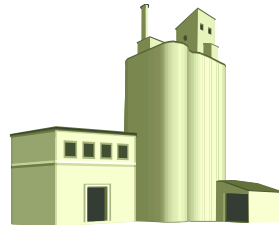
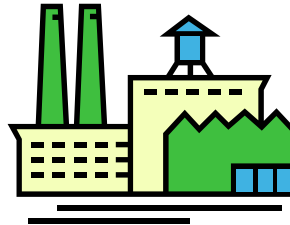
**Metsä-
sertifiointi**



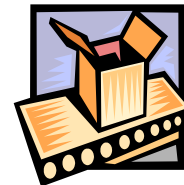
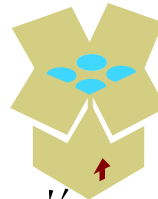
**Metsän-
hoito**

**Puun alkuperän seuranta /
Chain of Custody**

PEFC-merkki



**Tuotteen
valmistus**



**Jatkojalostus –
kuten kirjapaino
tai painotalo**



**Puun alkuperän
seuranta / Chain of
Custody**

PEFC-merkki



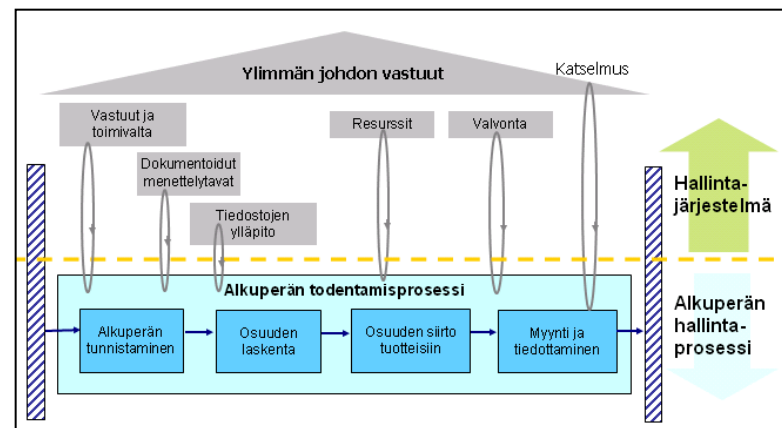
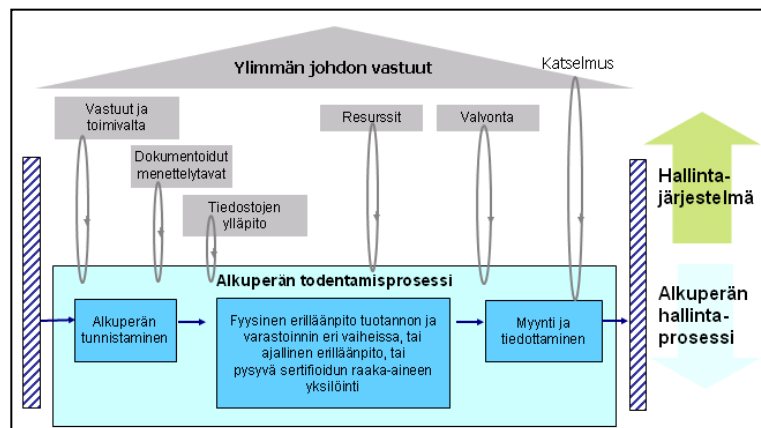
**Jakeluketjut/
kauppa**

**Rakentajat,
rakennuttajat,
kuluttajat...**

case PEFC

Mitä CoC-järjestelmä tarkoittaa yritykselle

- Yritys valitsee: (i) fyysisen erilläänpidon menetelmän tai (ii) prosenttimenetelmän
- CoC-asiakirjat osoittavat, miten suuri osuus tuotteen sisältämästä puusta on sertifioitua.
- Yritys pystyy toimittamaan asiakkailleen tiedon tuotteeseen käytetyn puuraaka-aineen laillisesta ja kestävästä alkuperästä.

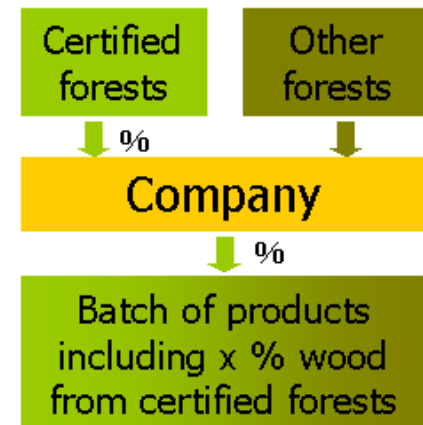


case PEFC

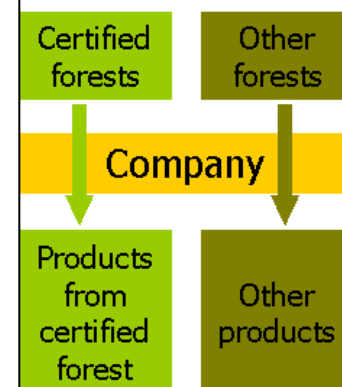
CoC-järjestelmä yrityksessä

- Prosenttipohjaisessa seurantajärjestelmissä yritys saa vastaanottaa myös “ei-sertifioitua” raaka-ainetta, mikä voi muodostaa tuotteen alkuperää koskevan riskin
- PEFC edellyttää, että CoC-sertifoinnin piirissä oleva yritys toteuttaa järjestelyt kiistanalaisista (laittomista) lähteistä peräisin olevan sertifioimattoman raaka-aineen sulkemiseksi prosessin ulkopuolelle

Percentage methods



Physical separation



case PEFC

Asianmukaisen huolellisuuden (Due dilligence – DDS) järjestelmä

- CoC-standardissa yksilöidään toimenpiteet (= omavakuutus, riskiarvio ja lisävarmennus), joilla estetään kiistanalaisista lähteistä peräisin olevan materiaalin pääsy CoC-järjestelmän piirissä oleviin prosesseihin.
- Kiistanalaisisia lähteitä (contorversial sources) ovat (i) lakien vastainen toiminta, (ii) GMO-alkuperä ja (iii) luonnonmetsistä puuplantaaseiksi muutetut kohteet
- Yritys toteuttaa DDS-käytännöt (i) osana CoC-järjestelmää tai (ii) erillisenä DDS-järjestelmänä

PEFC:n DDS –järjestelmä vs. EU TR

PEFC Due Diligence System

- Supplier self declaration, etc

- Risk Analysis

- 2nd /3rd party verification (for high risk)

EU Timber Regulation

- Access to Information

- Risk Assessment

- Risk Mitigation

- PEFC päivittää DDS-vaatimustensa sisällön vuosien 2011-2012 aikana vastaamaan EU TR no 955/2010 –vaatimuksia

Varmoja, ympäristön kannalta hyviä valintoja

- Puun tai puuta sisältävän tuotteen valinnassa puun kestävä alkuperä on tärkeä ympäristökriteeri
 - mukana useiden maiden julkisten hankintojen kestävyyspolitiikoissa sekä useiden toimialojen ja yritysten hankintapolitiikassa
- Metsäsertifiointimerkit
 - soveltuvat kaikkiin kriteerit täyttäviin puuta sisältäviin tuotteisiin
 - erilaiset ja erikokoiset yritykset voivat saada oikeuden käyttää metsäsertifiointimerkkiä
 - sertifiointi varmistaa alkuperän kestävyuden lisäksi myös laillisuuden
- PEFC ja FSC
 - tunnetaan kansainvälisesti ja on hyväksytty monien maiden julkisten hankintojen politiikoissa puun kestävän ja laillisen alkuperän osoittajiksi
 - tunnetuimpina esimerkkeinä Iso-Britannian CPET- ja Alankomaiden TPAC –ohjelmat

PEFC-tuotteita maailmalla

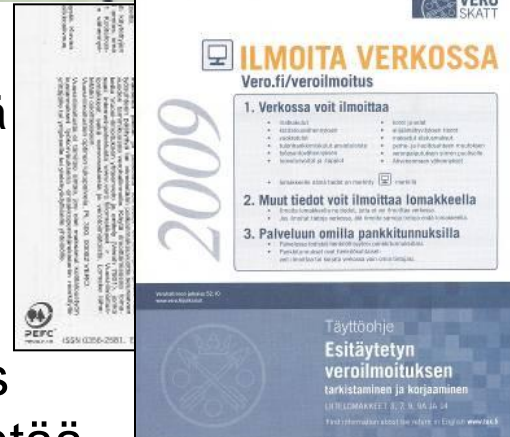
- Lehdet, katalogit, mainoslehtiset, kirjekuoret
- Tee-se-itse- materiaalit
- Kalusteet
- Pakkaukset
- Rakennusmateriaalit



case PEFC

Esimerkkejä PEFC-tuotteista Suomessa

- PEFC-merkittyjä tuotteita
 - sahatavaraa
 - paneeleja
 - lattiamateriaaleja
 - listoja
 - sisustuslevyjä
 - painotuotteita
 - kokonaisia PEFC-merkittyjä hirsitaloja
- Yhteiskunnan, kuluttajien ja yritysten ympäristötietoisuus lisää PEFC-tuotteiden kysyntää ja tarjontaa



Kiitos!

Auvo.kaivola@pefc.fi
0400 76 5437

www.pefc.fi

