



PEFC  
PEFC/02-1-01



PEFC Suomi  
PEFC Finland

UUTISKIRJE - HEINÄKUU 2009  
www.pefc.fi



## Standardityö kesäksi onnellisesti satamaan

*Sirkka Hautojärvi on koulutukseltaan psykologi. Työura vei kuitenkin ympäristöasioiden pariin. Kiinnostus ihmisiin on kuitenkin hyvä apu isojen työryhmien vetämisessä.*

**P**EFEC-metsäsertifiointin standardityöryhmä sai metsähoidon kriteeristön tarkistustyön valmiiksi keväällä. Työryhmää kuluksen talven kipparoinut **Sirkka Hautojärvi** uskoo, että Suomi menestyy jatkossakin yhdistämällä runsaita luonnonvarojaan viisaalla tavalla osaamiseen.

*- Pitkän ajan trendit eivät ole niin sumeita kuin lyhyen ajan suhdannenäkymät. Maa-alasta ja luonnonvaroista tulee olemaan pulaa. Ei ole sattumaa, että kiinalaiset vuokraavat nyt maata Afrikasta.*

Sirkka Hautojärvellä on takanaan pitkä ura johto- ja asiantuntijatehtävissä ympäristö- ja sisäasiainministeriössä. Viimeiset 14 vuotta ennen viime syksynä tapahtunutta eläkkeelle jäämistään hän toimi ympäristöministeriön kansliapäällikkönä. Siinä tehtävässä hän osallistui aktiivisesti Etelä-Suomen metsien suojeluohjelman suunnitteluun ja toteutukseen.

Viime talvena häntä työllisti metsäsertifiointiasioiden lisäksi luonnonvarastrategian laadinnan puheenjohtajuus. Ohjelma luovutettiin huhtikuussa pääministeri Matti Vanhaselle.

Metsät ovat Suomen keskeinen luonnonvara, Sirkka Hautojärvi sanoo. - *Kun puhutaan metsien monimuotoisuudesta, ovat suojelualueet vain yksi tärkeä osa keskustelua. Monimuotoisuuden volyymit ovat talousmetsissä.*

### Tavoitteena selkeys ja ymmärrettävyys

Sirkka Hautojärvi on tottunut työskentelemään isojen työryhmien kanssa. Metsäsertifiointin kriteerien päivitystyössä oli mukana 39 asiasta kiinnostunutta tahoa. Yksimielisyyttä ei ryhmässä saavuteta helposti.

*- Kun mukana on paljon osapuolia, on myös paljon erilaisia painotuksia, Sirkka Hautojärvi*

*sanoo. Hän kiittää sitä tahtotilaa, joka kaikilla osanottajilla oli.*

Työskentelyn tavoitteena oli luoda kustannustehokas, selkeä ja todennettavissa oleva lista metsäsertifiointin kriteereistä seuraaviksi viideksi vuodeksi. Siinä myös onnistuttiin.

*- Taustalla olivat edellisen päivityskierroksen kokemukset. Viisi vuotta sitten puun energiakäyttö ei ollut esillä läheskään samassa mittakaavassa kuin nyt.*

Seuraavalla päivityskierroksella Sirkka Hautojärvi uskoo luonnon monimuotoisuusasioiden edelleen korostuvan. Myös puun alkuperätiedon merkitys kasvaa.

*- Uskon, että sertifioidujen tuotteiden kysyntä lisääntyy. Tunnettuuden lisääminen sekä kotimaassa että ulkomailla tukee kysynnän kasvua.*

# Seurakunta on vastuullinen metsänomistaja

*Kangasniemen kunta sijaitsee Puula-Kyyveden järviolueella. Myös Kangasniemen seurakunnan metsille on tyypillistä, että vesielementti pirstoo tiloja. Kunnassa on rantaviivaa peräti 1550 kilometriä, joten rantametsien käsittelyyn kiinnitetään metsätaloudessa erityistä huomiota.*

**Suomen evankelis-luterilaiset seurakunnat omistavat yhteensä noin 169 000 hehtaaria metsämaata. Se on maamme 23 miljoonasta metsähehtaarista vain alle prosentti, mutta useissa seurakunnissa metsäomaisuudella on huomattava merkitys vakaana tulojen tarjoajana.**

Etelä-Savossa sijaitseva Kangasniemen seurakunta on merkittävä metsänomistaja ja työpaikkojen tarjoaja. Talouspäällikkö **Tiina Snicker** kertoo, että tällä hetkellä Kangasniemen seurakunnalla on metsäomaisuutta noin 2 000 hehtaaria.

Kangasniemellä, kuten useimmissa muissakin seurakunnissa suuri osa hehtaareista on peruja niiltä ajoilta, jolloin papeille ja kantto-reille maksettiin palkkaa virkataloista tulevina luontaisetuina. Seurakunta on ollut senkin jälkeen aktiivinen metsäomaisuuden hankkija. Lisää tiloja on hankittu ostamalla yksityisiltä, ja vaihtamalla Kangasniemen kunnalta.

*- Aikanaan lähes koko nykyinen Kangasniemen keskustan alue on ollut seurakunnan omistuksessa, kertoo Tiina Snicker. Vaihtomaina tulleet tilat sijaitsevat pääasiassa vähän syrjemmällä. Metsät ovat pääosin talousmetsiä. Viime vuonna valmistuneen uuden metsäsuunnitelman mukaan vuotuinen hakkuusuunnite on noin 11 000 kiintokuutiometriä.*

Seurakunnan viime vuoden tuloista lähes 13 prosenttia, eli noin 200 000 euroa tuli puu-

kaupoista. Lisäksi metsätilat tuottavat vuokratuottoja sekä myyntituloja tonttien myynnistä. Metsien tärkeyttä kuvastaa sekin, että Tiina Snicker on koulutukseltaan metsätalousinsinööri ja kauppatieteiden maisteri.

*- Pyrimme suunnitelmalliseen metsien käyttöön. Luottamushenkilöistä koostuva kirkkoneuvosto tekee metsänhoitoa koskevat päätökset. Meillä on varaa ottaa huomioon myös virkistys-, maisema- ja ympäristöasiat, koska metsäomaisuus on noin merkittävä.*

*- Vakituista henkilökuntaa meillä on noin 20 henkilöä. Lisäksi otamme muun muassa hautausmaiden hoitoon 10 kesätyöntekijää.*

## Seurakuntalaisten metsiä

Seurakuntien on jo kirkkojärjestyksenkin mukaan hoidettava metsiään metsänhoidon ammattilaisten laatimien suunnitelmien mukaisesti. Kirkkohallitus suositti heti nykyisen PEFC-sertifiointijärjestelmän käynnistämävaiheessa seurakunnille, että ne liittyisivät siihen mukaan. Näin Kangasniemelläkin tehtiin.

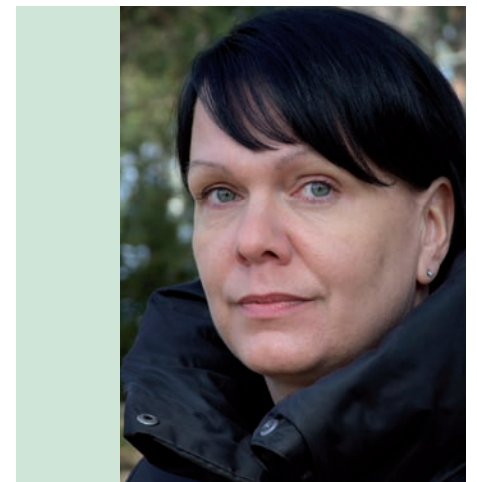
*- Merkittävänä metsänomistajana olemme sattuneet jo kaksi kertaa järjestelmän ulkoisen auditoinnin kohteeksi, Tiina Snicker nauraa. Kyllä me saimme puhtaat paperit.*

Tiina Snicker nostaa sertifiointikriteereistä muutamia ylitse muiden silloin, kun puhutaan kriteerien merkittävydestä seurakunnan metsissä.

*- Hoitorästejä meillä ei ole. Siitä kiitos kuuluu myös Metsäpalvelu Hannu Seppäselle, metsiämme hoitavalle paikalliselle sopimusyrittäjälle. Metsätie- ja ojitushankkeissa teemme yhteistyötä Etelä-Savon metsäkeskuksen kanssa, näissähän ympäristöselvitysten laadinta on erittäin tärkeä asia.*

Kolmas merkittävä kriteeri on pyrkimys jokamiehen oikeuksien turvaamiseen.

*- Haluamme, että seurakunnan metsät ovat sananmukaisesti seurakuntalaisten omia marjastus-, sienestys- ja virkistysmetsiä. Siksi autoilla ei meidän metsätiloilamme ole puomeja.*



*Tiina Snicker seuraa huolestuneena raakapuumarkkinoiden tämän hetkistä tilannetta. Kangasniemen kaltaisessa maalaiskunnassa seurakunta on merkittävä työllistäjä ja palveluiden tuottaja.*

# Graafinen ala satsaa ympäristöviestintään

▶ Anne Mähönen muistuttaa, ettei kukaan osta lehtiä vain ympäristömerkin takia. Mutta merkin löytäminen voi ilahduttaa ostajaa, kuluttaja tietää silloin tehneensä ympäristöystävällisen ostoksen.

**Suomalaisia kirjapainoja ja muita graafisen alan yrityksiä edustavat järjestöt pitävät tärkeänä, että paperi alan tuotteisiin tulee todistettavasti hyvin hoidetuista metsistä. Ympäristöasioiden merkitys korostuu yhä enemmän tuotteiden imagossa ja yritysten julkisuuskuvassa.**

Sekä Graafinen Teollisuus ry että Kirjapainoteollisuuden Työnantajaliitto käyvät keskustelua ympäristöön liittyvistä asioista asiakkaiden ja sidosryhmien kanssa. Molemmat järjestöt osallistuivat PEFC-kriteeristön tarkistustyöhön viime talvena.

Graafinen Teollisuus ry:hyn kuuluu lähes kaksisataa hyvin erilaista, ja erilaisin tuotantomenetelmin toimivaa yritystä. Kooltaan pienempiä kirjapainoja, ja erilaisia painamista palvelevia yrityksiä edustavassa Kirjapainoteollisuuden Työnantajaliitossa on jäseniä suunnilleen saman verran.

**Anne Mähönen**, Graafinen Teollisuus ry:n ympäristöryhmän puheenjohtaja sanoo, että ala on tällä hetkellä hyvin aktiivinen ympäristöasioissa.

- On alan yhteinen etu, että painotuotteella on hyvä imago. Uskomme, etteivät painotuote ja sähköinen viestintä kilpaile jatkossa keskenään, vaan ne pikemminkin täydentävät toisiaan. Yhä enemmän tehdään sellaista viestintää, joka hyödyntää molempia menetelmiä.

Anne Mähösen mielestä on hyvä, että sertifiointijärjestelmät kehittyvät ja uudistuvat.

- Painotalojen on pystyttävä luottamaan metsänhoidon osaajiin. Kolmannen osapuolen sertifioimalta tehtaalta tuleva paperi antaa

meille perusvarmuuden siitä, että emme tietämättämme ole tukemassa epäasiallista metsien käyttöä.

Hansaprint Oy:n Salon, Turun ja Vantaan tuotantolaitosten painotuotteille myönnettiin PEFC-merkin käyttöoikeus 1.7.2009. Hansaprintillä sertifioitujen ja ei-sertifioitujen paperierien pitäminen erillään on helppoa, koska paperi tilataan kutakin painotyötä varten erikseen.

## Asiakas päättää – ja tarvitsee tietoa

Graafinen Teollisuus ry:n ympäristöryhmän tehtäväkenttä on laaja. ”Siviilissä” oman työnantajansa Hansaprint Oy:n kehittämis- ja ympäristöpäällikkönä työskentelevä Anne Mähönen kertoo, että ympäristöryhmä seuraa esimerkiksi ajankohtaisia viranomaisasioita. Seuraava suurempi hanke on graafisen teollisuuden yhteisen ympäristöviestintästrategian työstäminen.

▶ Toiminnanjohtaja **Maija Piiparinen** Kirjapainoteollisuuden Työnantajaliitosta korostaa tiedottamisen tärkeyttä. - Koska edustamamme kirjapainot ovat suhteellisen pieniä, meidän jäsenemme tarvitsevat ennen kaikkea yksinkertaista ja selkeää tiedottamista ja kättä pidempää mm. metsäsertifiointiin liittyvissä asioissa. Julkishallinto on merkittävä asiakasryhmä, ja ympäristöasiat korostuvat nyt varsinkin siellä.



▶ PEFC-merkitty paperilla löytyy helposti Anne Mähösen oman työnantajan, Hansaprint Oy:n Vantaan tuotantolaitoksen paperivarastosta.

- Viime kädessä painotyön tilaaja päättää siitä materiaalista, jolle työ painetaan. Valveutuneet asiakkaat osaavat jo huomioida sertifioidun paperin käyttömahdollisuuden, mutta sitä ei vielä edellytetä tuotteissa. Painotöiden tilaajien keskuudessa PEFC-lyhenteen markkinoinnille on vielä tilausta.



## PEFC-sertifointi vastaa muuttuviin tarpeisiin

Metsäsertifoinnin tavoite on kertoa kuluttajalle selkeästi ja luotettavasti metsien kestävästä hoidosta ja vastuullisesta käytöstä.

Kuluttajat ja heidän arvostuksensa muuttuvat ajan mukana. Myös käsitys metsien käytöstä ja kestävästä metsänhoidosta kehittyi. Hyvänä esimerkkinä on lisääntynyt kiinnostus metsistä saatavaa bioenergiaa kohtaan ilmastomuutoksen voimistumisen myötä.

Koska toimintaympäristö ja näkemykset muuttuvat, PEFC-sertifoinnin metsänhoidon vaatimusten sisältö tarkistetaan noin viiden vuoden välein. Tämä suuri urakka on Suomessa nyt takana ja uusittu kriteeristö on valmis lähtemään kesän jälkeen kansainväliseen arviointiin.

Erityisen ilahduttavaa oli, että standardityöhön osallistui selvästi aiempaa laajempi joukko ihmisiä ja että mukana oli monia uusia tahoja. PEFC-sertifointi siis kiinnostaa niin metsänomistajia, kuluttajia kuin yrityksiäkin koko arvoketjun laajuudella.

Ja tämä onkin sertifoinnin idea - hyvää metsien hoitoa edistetään juuri kuluttajien valintojen kautta.

PEFC Suomi kiittää lämpimästi kaikkia standardityöhön osallistuneita arvokkaasta panoksesta.

PEFC-sertifointi kehittyi myös muualla. Kiinnostus PEFC-sertifointia kohtaan kasvaa nyt etenkin Aasiassa sekä Pohjois- ja Etelä-Amerikassa. PEFC:n kansainvälisessä toiminnassa satsataan entistä enemmän siihen, että sertifioitujen tuotteiden saavat näkyvyyttä markkinoille.

Kun kuluttajat tunnistavat kestävästä metsänhoidosta kertovan PEFC-merkin, he voivat tehdä hyvää metsien hoitoa tukevia valintoja.

PEFC Suomi toivottaa kaikille uutiskirjeen lukijoille lämpimiä ja rentouttavia kesäpäiviä.



Ritva Toivonen  
puheenjohtaja  
PEFC Suomi

p.s. Toivottavasti tapaamme mahdollisimman monta uutiskirjeen lukijaa Habitare -messujen PEFC-osastolla 9.-13.9.2009 Helsingissä.

## Uutisia PEFC:n kansainvälisestä organisaatiosta

### PEFC:n kansainvälisen chain of custody -standardin tarkistustyö käynnissä

Nyt kommentoitavana oleva luonnosversio sisältää chain of custody (CoC) standardin käytäntöön soveltamisesta saatujen kokemusten ja asiakkaiden odotusten ja tarpeiden pohjalta tehdyt esitykset. CoC-sertifointi varmistaa, että tieto kestävästi hoidetuista PEFC-metsistä peräisin olevan puuraaka-aineen alkuperästä kulkeutuu lopputuotteisiin saakka. Vuoden takaisesta PEFC:n alkuperäsertifikaattien määrä on kasvanut 30 %.

Kommentoitavana oleva luonnosteksti ja ohjeet palautteen toimittamiseksi esitetään osoitteessa [www.pefc.org](http://www.pefc.org). Yksittäiset henkilöt sekä yritykset ja muut organisaatiot voivat toimittaa kommenttinsa ja esityksensä standardin sisällöstä kansainväliselle PEFC:lle esim. sähköpostitse 7.8.2009 saakka.



### Kansainvälisen PEFC:n vuosikirja 2008

(PEFC Annual Review 2008) on saatavissa englanninkielisenä osoitteesta [www.pefc.org](http://www.pefc.org)



### Sarah Price on nimitetty projekti- ja kehitysjohtajaksi.

Hän on toiminut ohjelmajohtajana Tropical Forest Trust -organisaatiossa Genevessä erityisalanaan sidosryhmäyhteistyö mm. Forest Dialogue -foorumien puitteissa.



### PEFC:llä kymmenvuotismerkkipäivä

Kansainvälisen PEFC:n perustamisesta tuli kesäkuun lopussa kuluneeksi kymmenen vuotta. PEFC juhlistaa kymmenvuotismerkkipäiväänsä marraskuussa 2009 Pariisissa pidettävän PEFC:n yleiskokouksen yhteydessä.

## Viimeisimmät PEFC-merkin käyttöoikeuden myöntämispäätökset Suomessa

(11.3.2009 - 2.7.2009)

- **Papyrus Finland Oy - PEFC/02-31-131**  
Paper and packaging material wholesale functions for graphical industry and trade.
- **Oy Lardella Ab - PEFC/02-31-132**  
Marketing, sales and processing of sawn goods, further-processed timber products as well as shared functions.
- **Pyhännän Puu-Top Oy - Listax Oy - PEFC/02-31-133**  
Hollannin rakennustarvikemarkkinoille myytävän mänty- ja kuusipuisten sisäoven karmin valmistus.
- **Helprint Oy - PEFC/02-31-134**  
Syväpainoprosessi, asiakaspalvelu, ostotoiminta, huolto ja ylläpito sekä näihin liittyvät toiminnot.
- **Edita Prima Oy - PEFC/02-31-135**  
Painotuotteiden myynti ja valmistus.
- **Hansaprint Oy ja Hansaprint Direct Oy - PEFC/02-31-136**  
Painomateriaalien valmistus sekä kehittäminen, tukipalvelut, kunnossapito ja huolto.



PEFC/02-1-01

PEFC Suomi

Sitratie 7, 00420 Helsinki  
p. 0400 765 437, f. 09 563 0329  
office@pefc.fi, www.pefc.fi