



PEFC
PEFC/02-1-01



PEFC Suomi
PEFC Finland

UUTISKIRJE - HELMIKUU 2009
www.pefc.fi

Voimakas kasvu PEFC-painotuotteissa

Metsäsertifiointin
standardityöryhmä ottaa
vastaan kommentteja
Suomen PEFC-standardin toisesta
luonnosversiosta
16.3.2009 saakka.



Puu- ja paperituotteisiin käytetyn puuraaka-aineen alkuperän osoittavien PEFC-sertifikaattien määrä jatkaa voimakasta kasvua Isossa-Britanniassa. Tuhannen alkuperäsertifikaatin raja meni rikki tammikuussa 2009.

Viime vuonna PEFC:n kehitys Isossa-Britanniassa oli nopeaa varsinkin paperisektorilla ja painotuotteita valmistavissa yrityksissä. PEFC-alkuperäsertifikaattien määrä kolminkertaistui vuoden aikana. Tammikuun 2009 lopussa näiden toimialojen yrityksillä oli yhteensä 320 sertifikaattia, joka on kolmannes Iso-Britanniassa myönnettyjen PEFC-alkuperäsertifikaattien määrästä.

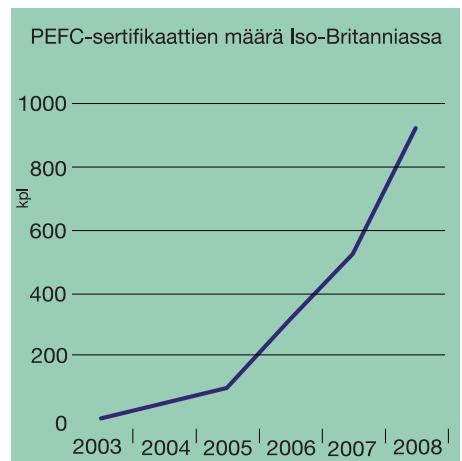
Julkisissa hankinnoissa edellytetään tietoa puun alkuperästä

PEFC:n kasvun taustalla on varsinkin paperin käyttäjien ja kuluttajien kasvava kiinnostus

paperin alkuperää kohtaan. PEFC-alkuperäsertifikaattien kysyntää lisää Ison-Britannian julkisia hankintoja koskeva vaatimus, joka tulee voimaan huhtikuussa 2009. Vaatimus edellyttää osoitusta puun laillisesta alkuperästä ja kestävästä metsänhoidosta.

Ison-Britannian hallituksen toimeksiannosta vuosina 2005-06 tehty CPET-arviointi (Central Point of Expertise on Timber) ja joulukuussa 2008 julkistettu CPET-seurantaraportti osoittivat, että PEFC-tuotteet täyttävät Ison-Britannian asettamat vaatimukset.

” Isossa-Britanniassa jo yli tuhat alkuperän seurannan PEFC-sertifikaattia ”



Ensimmäiset PEFC:n alkuperäsertifikaatit myönnettiin Iso-Britanniassa 2003. Sen jälkeen sertifikaattien määrä on kaksinkertaistunut vuosittain. PEFC:n alkuperäsertifikaatteja on myönnetty 41 maassa yhteensä 4400 kappaletta.

CPET-arvioinnin tulokset ovat nähtävissä osoitteessa
www.proforest.net/cpet/activities-and-news

PEFC-sertifiointi kertoo kuluttajalle metsien kestävästä hoidosta

Tervetuloa PEFC Suomen vuoden 2009 ensimmäisen uutiskirjeen pariin! Kerromme muun muassa siitä, miten sertifiointi edellyttää riippumattoman osapuolen tarkistavan eli auditoivan sen, että metsiä hoidetaan sovittujen vaatimusten mukaisesti.

PEFC-sertifiointi auttaa metsänomistajia ottamaan huomioon kestävyuden ajatukset arkipäivän metsänhoidossa. Olennaisin merkitys metsäsertifioinnilla on kuitenkin siinä, että sen avulla kerrotaan puu- ja paperituotteiden ostajille ja kuluttajille metsien kestävästä hoidosta.

Tieto sertifioinnista helpottaa kestävyttä arvostavia kuluttajia löytämään ja valitsemaan tuotteita, joissa kestävyys toteutuu. Tällaisten vastuullisten kuluttajien määrä kasvaa, mikä lisää tarvetta tuoda PEFC-sertifiointia esille yhä laajemmin.

Ei kuitenkaan yksin riitä, että sertifiointi osoittaa metsänhoidon kestävyden, vaan tarvitaan myös puun alkuperän seurannan menettelyt, jotka osoittavat, että puuraaka-aine on peräisin PEFC-sertifioituista metsistä. Suomalaisten metsien puunkorjuussa nämä seurantajärjestelmät ovat olleet arkipäivää jo useita vuosia.

Nyt myös kuluttajatuotteiden puuraaka-ainetta kohtaan on virinnyt vahva kiinnostus niin kansainvälisesti kuin meillä Suomessa. Metsäsertifioinnista kertovalla PEFC-merkillä varustettuja tuotteita onkin tulossa kuluttajien ulottuville yhä laajemmin.

Käsitys kestävästä metsänhoidon yksityiskohdista täsmentyy ajan myötä. Siksi PEFC-sertifioinnin vaatimuksia tarkistetaan säännöllisesti noin viiden vuoden välein. Nyt käynnissä olevassa tarkistustyössä Suomessa on meneillään standardiluonnoksen toinen, avoin kommentointijakso. Tähän kannattaa osallistua!



Ritva Toivonen
puheenjohtaja
PEFC Suomi



PEFC-merkki löytyy kaupungin viheralueohjelmastakin. Vantaan kaupunki on mukana PEFC-ryhmäsertifioinnissa Rannikon ja Häme-Uudenmaan metsäkeskusalueilla.

Kaupunkimetsissä on kysymys ihmisistä

Suomalaisessa PEFC-ryhmäsertifioinnissa on mukana yksityismetsänomistajia, metsäryitysten ja valtion metsiä, mutta laajasti myös kuntien metsiä. Vantaan kaupungin noin 4500 hehtaarin metsäomaisuuden hoidossa esillä on erityisesti metsien monimuotoisuus-, virkistys- ja luonnonsuojelukysymysten yhteensovittaminen metsien käytössä.

Vantaan kaupungissa aloitettiin vuosien 2001-2010 viheralueohjelman laatiminen valtakunnallisena vihervuonna 2000. Ohjelmalla luotiin linja tulevien vuosien käytännön työlle. Viheralueohjelman laatimisprosessi haluttiin pitää mahdollisimman avoimena. Itseen tai jotakin yhteisöä edustaen erilaisiin kuulemis- ja muihin tilaisuuksiin osallistui yli 1100 vantaalaista. Välillisesti työhön osallistui moninkertainen määrä ihmisiä.

Metsätalousinsinööri **Pekka Salminen** kaupungin metsätoimistosta kertoo, että kaupunkilaisten osallistaminen metsien hoidon suunnitteluun on pitkäjänteistä työtä. - *Kaupunkimetsien päätuote ovat ulkoilevat ihmiset. Toki rahalliset tulotkin ovat tärkeitä, sillä niillä peitetään metsistä aiheutuvat kustannukset.*

Viheralueohjelma on osoittautunut toimivaksi työkaluksi, jolla erilaisia näkemyksiä

metsien käytöstä on voitu nivota yhteen. Tällä hetkellä voimassa on vuonna 2006 Vantaan kaupunkisuunnittelulautakunnan hyväksymät uusitut periaatteet kaupungin metsien hoidolle. Niillä turvataan vantaalaisille myös tulevaisuudessa virkistystä, kauneuden kokemuksia, luontoelämyksiä sekä liikuntamahdollisuuksia.

Vantaan metsät ovat olleet PEFC-ryhmäsertifikaatin piirissä vuodesta 2000. Pekka Salmisen mukaan sertifiointi ja siihen liittyvä työn säännöllinen auditointi tuo jämäkkyyttä toimintaan. - *Meidän metsälliseen toimintaan PEFC-auditointi on osunut sekä 2008 että 2007. Olemme ottaneet erityisesti koulutusta koskevan kriteerin vakavasti. Kaupungin metsissä käy joka vuosi vantaalaisia ja lähi kaupunkien lapsia opettajineen tutustumassa metsäluontoon. Se on erittäin tärkeä työmuoto täällä pääkaupunkiseudulla.*

Vantaan metsät esillä kansainvälisesti:

Hämeenlinnan Aulangolla järjestettiin viime kesänä konferenssi, jonka teemana oli kaupunkimetsien merkitys virkistyksessä ja matkailussa.

Vantaan kaupungin metsien hoitoa kansainvälisille vieraille esitelleen Pekka Salmisen mieleen jäi erään oxfordilaisen professorin toteamus kiinalaisten jo kauan sitten oivaltamasta asiasta — jokaisen ihmisen sydämessä elää puu.



Pekka Salminen sanoo, että kaupunkien metsien hoidossa kysymys ei ole puista, vaan ihmisistä.

Jokaisen ihmisen sydämessä elää puu.



Auditointi varmistaa metsäsertifioinnin toimivuuden

Pienvesistöjen ympärille hakkuussa jätetyllä suojakaistalle arvioidaan, turvaako kaista arvokkaan luontokohteen ominaispiirteet.

Oleellinen osa suomalaista PEFC-metsäsertifiointijärjestelmää on ulkopuolisen ja puolueettoman arvioijan tekemä tarkastus eli auditointi. Se osoittaa, harjoitetaanko metsätaloutta järjestelmässä asetettujen vaatimusten mukaisesti.

Metsäauditointi tehdään vuosittain ja erikseen jokaista Suomessa myönnettyä metsäsertifikaattia koskien. Vuoden 2008 lopulla DNV Certification Oy toteutti Kaakkois-Suomen metsäkeskusalueen metsänhoidon auditoinnin.

Pohjana laajat aineistot

DNV:n kolmihenkisellä arviointiryhmällä oli käytössään arviointiin valittujen Kymijoen ja Valkealan metsänhoitoyhdistysten alueiden metsänkäyttöilmoituksista mm. ne kohteet, joiden metsäkuvioilla oli arvokkaaksi luokiteltu elinympäristö ja jotka rajoittuvat tällaisiin kohteeseen. Käytettävissä oli myös tiedot mm. kunnostusojitus- ja metsätiehankkeista, metsäkeskuksen tekemän luonnonhoidon laadun ja korjuujäljen seurannan tulokset sekä tiedot yhdistysten alueilla käynnissä olevista metsätyömaista.

Kohteet valitaan otannalla

Valkealan metsänhoitoyhdistyksen alueella arviointia tehneen metsänhoitaja **Janne Levulan** mukaan maastokohteet valitaan suunnatun ja satunnaisen otannan pohjalta: - *Valintaan vaikuttaa mm. se, miten suuri volyymi toimijalla on. Metsäkeskuksen tekemää luonnonhoidon laadun ja korjuujäljen tarkastusta arvioidaan siksi, että tarkastustuloksilla on keskeinen merkitys monen kriteerin indikaattoreina.*

Vuosituhannen alussa tarkastuksissa painotui varsinkin arvokkaiden elinympäristöjen huomioon ottaminen sekä säästöpuu- ja ve-

sistönsuojelukysymykset. Viime vuosina yhä tärkeämmiksi ovat nousseet työolosuhteita ja työnantajavelvoitteita koskevat kriteerit. - *Auditoimme varsinkin käynnissä olevia työmaakohteita, sillä niissä nähdään selvästi, toteutetaanko työ ohjeiden mukaisesti eli laadukkaasti ja turvallisesti.*

Valkealan metsänhoitoyhdistyksen alueelta arvioitavina olivat metsänhoitoyhdistyksen, Stora Enson, Metsäliiton, UPM:n, Metsähallituksen ja metsäkeskuksen maastokohteita. Janne Levula antoi palautteen havainnoistaan läsnäolijoille heti maastossa. Huomiot parantamista kaipaavista asioista kirjattiin auditointiraporttiin.

Toimikunta käsittelee havainnot

Kaakkois-Suomen metsäkeskusalueella on alueellisen metsäsertifikaatin piirissä yli 22 000 metsänomistajaa. - *DNV:n auditointiraportin pohjalta pidimme sertifointitoimikunnan kokouksen ja kävimme läpi tehdyt havainnot. Tarvittaessa käymme maastokohtelakin, kertoo alueen sertifointitoimikunnan puheenjohtaja, aluejohtaja **Pekka Vainikka** Järvi-Suomen Metsänomistajien liitto ry:stä.*

Suomessa on voimassa kolmetoista PEFC-metsäsertifikaattia. Yhteensä ne kattavat noin 310 000 metsänomistajan metsät. PEFC-sertifikaattien piirissä on lähes 21 miljoonaa hehtaaria suomalaisia metsiä.

Sertifointitoimikunta laatii suunnitelmat korjaaviksi toimenpiteiksi havaittuihin poikkeamiin. Katsottuaan ne riittäväksi sertifointiyritys hyväksyy ne. - *Sen jälkeen toimenpiteet toteutetaan kentällä, eli ne pannaan toimeen alueen metsäorganisaatioiden henkilöstön sekä metsureiden ja yrittäjien toimesta.*

Seuraavan vuoden määräaikaisauditoinnissa arvioidaan, miten aikaisemmin määritellyt korjaavat toimenpiteet on toteutettu. Tätä koskeva sisäinen seuranta onkin Pekka Vainikan mielestä olennainen osa toiminnan jatkuvaa parantamista.



Stora Ensolta auditoinnin kohteeksi valikoitui useaman hehtaarin avohakkuuala. Janne Levulalle (vas.) ja Pekka Vainikalle (oik.) työmaan suunnittelua ja toteutusta selvittivät hankintaesimiehet Tiia Otava ja Esa Vanninen.

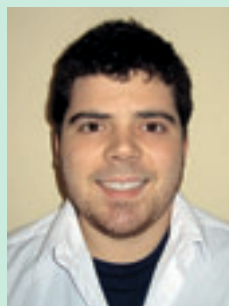
PEFC-tilasto - joulukuu 2008

Maa	PEFC-sertifioitu pinta-ala (ha)	Puun alkuperän seurannan PEFC-sertifikaattien määrä, kpl
Alankomaat	0	81
Australia	7 884 517	42
Belgia	261 664	159
Brasilia	882 902	9
Chile	1 911 920	20
Egypti	0	1
Espanja	1 084 828	145
Etelä-Afrikka	0	1
Etelä-Korea	0	1
Filippiinit	0	1
Intia	0	2
Irlanti	0	19
Iso-Britannia	0	920
Italia	699 755	130
Itävalta	2 039 236	228
Japani	0	108
Kanada	59 546 568	123
Kanada - SFI *)	36 095 472	0
Kiina	0	33
Latvia	0	2
Liettua	0	3
Luxemburg	26 202	12
Malesia	0	3
Marokko	0	1
Norja	7 397 102	15
Portugali	0	9
Puola	0	4
Ranska	3 901 263	946
Ruotsi	7 562 883	90
Saksa	7 124 026	747
Singapore	0	1
Slovakia	1 217 261	11
Suomi	20 719 735	125
Sveitsi	267 841	97
Tanska	214 839	34
Tsekin tasavalta	1 883 149	170
Turkki	0	1
Unkari	0	4
USA - ATFS **)	9 977 841	0
USA - SFI *)	20 219 000	108
Uusi-Seelanti	0	9
Viro	0	4
Yhdistyneet Arabiemiirikunnat	0	1
Yhteensä	190 918 004	4 420

*) Sustainable Forestry Initiative -järjestelmä

**) A Tree Farming System -järjestelmä

Uutisia PEFC:n kansainvälisestä organisaatiosta



Will Ramsay on nimitetty viestintäpäälliköksi. Will on aiemmin toiminut mm. Green Cross International -järjestössä. PEFC:ssä Will työskentelee viestintäjohtaja Thorsten Arndtin alaisuudessa.

PEFC Council
World Trade Center 1,
10 Route de l'Aéroport, CH-1215 Geneva, Switzerland
puh: +41 (22) 799 4540, info@pefc.org, www.pefc.org

PEFC kutsuu kansainvälisiä organisaatioita ja yrityksiä PEFC:n sidosryhmäfoorumiin.

PEFC:n yleiskokous päätti vuoden 2008 yleiskokouksessa sidosryhmäfoorumin (Stakeholder Forum) perustamisesta osaksi PEFC:n organisaatiota. Sidoryhmäfoorumi tarjoaa kansainvälisille organisaatioille ja yrityksille mahdollisuuden käydä PEFC:n puitteissa keskustelua kestävästä metsätaloudesta ja metsäsertifioinnista. Sidoryhmäfoorumi tarjoaa uusia vaikuttamisen mahdollisuudet erilaisille kestävä metsätalouden edistämisestä kiinnostuneille kansainvälisille tahoille. Sidoryhmäfoorumi osallistuu päätöksentekoon kansainvälisen PEFC:n johtokunnassa ja yleiskokouksessa.

Lisätietoja: PEFC Council/Claire Blenkinsop, Head of Development
www.pefc.org > News

PEFC pyytää esityksiä jäsenistä työryhmään, joka päivittää PEFC:n kansainväliset vaatimukset kestäväälle metsätaloudelle ja metsänhoidon standardien kansalliselle laatimiselle.

Työryhmään nimitetään edustajia metsien hoidon eri sidosryhmistä. Päivitystyön tuloksena laaditaan asiakirjat, jotka korvaavat PEFC:n kaksi nykyistä asiakirjaa - PEFC Technical Document Annex 3: Basis for Certification Schemes and their Implementation ja PEFC Technical Document Annex 2: Rules for Standard Setting. Päivitystyö sisältää mm. julkiset kommentointijaksot, joista tiedotetaan päivitystyön aikana. Työ valmistuu vuoden 2010 syksyllä.

Lisätietoja: PEFC Council/Jaroslav Tymrak, Head of Technical Unit
www.pefc.org > News

Viimeisimmät PEFC-merkin käyttöoikeuden myöntämispäätökset Suomessa

(26.11.2008 - 16.2.2009)

Otavan Kirjapaino Oy – PEFC/02-31-130
Kirjapainopalveluiden myynti, uusien tuotteiden kehittäminen sekä kirjapainotuotanto.

Harvestia Oy – PEFC/02-31-129
Puutavaran ja metsäteollisuuden sivutuotteiden hankinta ja myynti.

Lönnberg Painot Oy – PEFC/02-31-128
Esitteiden, vuosikertomusten, kirjojen, karttojen, pakkausten, myymälä- ja tapahumamarkkinoinnin sekä muun painetun markkinointimateriaalin myynti ja valmistus.

Oy SWM-Wood Ltd – PEFC/02-31-127
Lämpökäsittelyyn puun valmistus, jatkojalosteiden tuotanto ja lämpökäsittelyyn liittyvät palvelut.

Oy Arkmedia Ab – PEFC/02-31-126
Painotuotteiden myynti ja valmistus.

Map Suomi Oy – PEFC/02-31-125
PEFC-sertifioitujen paperituotteiden, kartonkituotteiden sekä edellä mainituista tuotteista jatkojalostettujen tuotteiden hankinta, jalostus, varastointi, myynti, markkinointi ja jakelu.

Jujo Thermal Ltd Kauttua – PEFC/02-31-124
Production and marketing of thermal papers and other coated special papers.



PEFC/02-1-01
PEFC Suomi

Sitratie 7, 00420 Helsinki
p. 0400 765 437, f. 09 563 0329
office@pefc.fi, www.pefc.fi